



www.micia.com.tw

micia

2017.NO.33
雙月刊

版權所有，翻印必究
雙月刊數量有限，送完為止
索取方式請洽美日各門市專櫃
※需出示美日會員卡

暖冬
楓木印章套組 一組 13顆



201712



美日企業有限公司 Micia International Inc.
248 台灣新北市新莊區五權一路3號7樓之4(總公司)
統一編號：80693659 電話：(02)2298-0292

北區
京站時尚廣場B1 Q小路商店街
服務電話：0925402208
林口環球A8 2F 服務電話：0938407708
敦南誠品 B2 服務電話：0981302988

誠品生活板橋店4F 服務電話：0917765792
捷運東門店 服務電話：0938059820
中區
秀泰廣場 S2二館 2F 服務電話：0938402208

手作園地

一體成型!

聖誕小提袋

Warmest greetings of the season and every good wish for the coming year



半立體的小提袋
裝小糖果很可愛唷>W<

所需用紙



- 1 A4美術紙x1 (21x29.7)
- 2 裝飾用美術紙
- 3 裝飾用美術紙 10x9.5兩張

示範用印章
M065

示範用刀模

雪花: DG-600-171

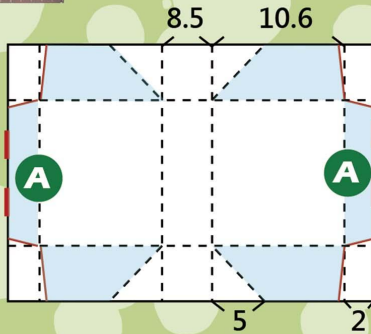
愛心: GD-350-198

聖誕字: GD-490-185



取紙1參考示意圖畫線做記號並壓線

示意圖

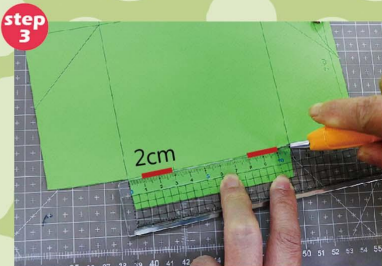


--- 壓折線
— 裁切線
■ 上膠區

紙張大小: 21x29.7
單位: cm



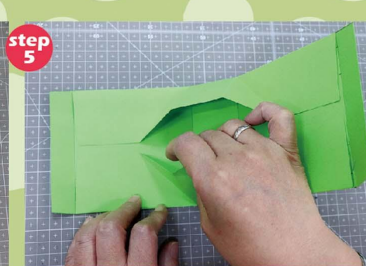
參考示意圖的裁切線裁切四邊



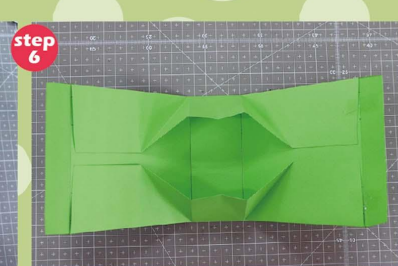
在示意圖A區的地方劃兩條2公分的開口



於上膠區上膠黏貼
區塊A的部分先不要黏貼



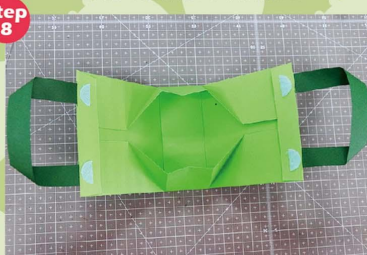
加強中間區塊的摺痕



折完會像這樣有個立體的區塊唷



將寬1.8的把手穿過步驟三的開口
這時候可以將區塊A的上膠處黏貼囉



將魔鬼氈分開貼於把手下方



再將紙2紙3裝飾於紙袋上就完成囉!



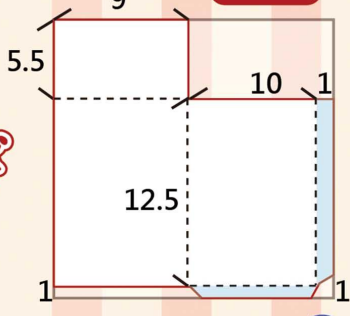
中間半立體的區塊就可以放小糖果啦



旺旺紅包袋

讓你好運
旺旺來嚕~

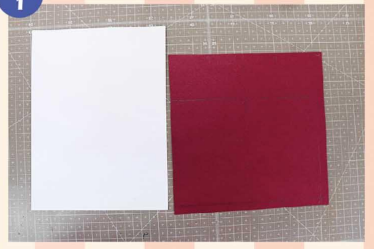
示意圖



紙張大小19x18
--- 壓折線
— 裁切線
■ 上膠區
單位:cm

示範用印章
H273
H269
CPM099
示範用刀模
8400005
8880005

step 1



準備蓋印用紙(左)與所需用紙(右)

step 2



參照示意圖將紙張材且並裝飾

step 3



參考示意圖的上膠區上膠並黏貼

step 4



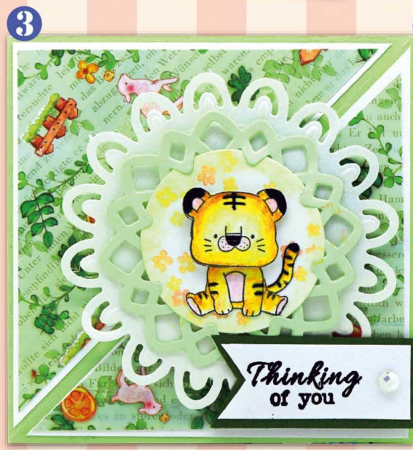
將所有物件組合並黏貼

step 5



可愛又獨特的紅包袋就完成囉

十二生肖卡片



- 1** 刀模:8880003
- 2** 刀模:8880007
- 3** 刀模:6680001
- 4** 刀模:GD-290-165
- 5** 刀模:GD-200-236
GD-1000-36

- 6** 刀模:GD-290-165
8880003
- 7** 刀模:8880003
8880006
- 8** 刀模:8880003
GD-450-172
- 9** 刀模:6670019



micia
楓木新品

旺旺好運迎新春 楓木印章套組 一組7顆

micia
新品卡片

吉祥如意
Best wishes for you.
G257

恭禧發財
G258



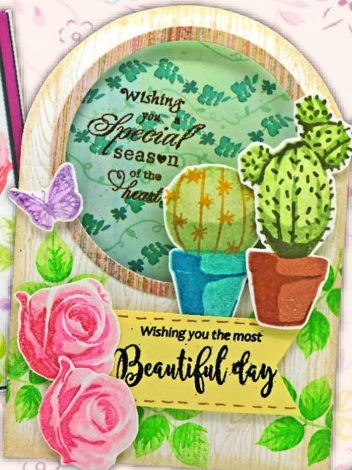
micia
透明印章



刀模:GD-875-226/8880005

刀模:8880003

套色系列



CPM-109

CPM-110

micia
盒裝小品

My Petit Garden
Rubber Stamp Set

新品上市



我的小花園 原木印章組



micia
滿額禮



E308
印章尺寸:
3.8x5.7cm



印章 H273/E308 印台 FP22/PP14
其他 3D亮片膠筆
刀模 GD-1000-241/GD-290-207
8880006/8880009/GD-200-275