

2014.NO.10

雙月刊

版權所有，翻印必究
雙月刊數量有限，送完為止
索取方式請洽美日各門市專櫃
※需出示美日會員卡

CRAFTS

micia

春天新品上市
NEW ARRIVAL

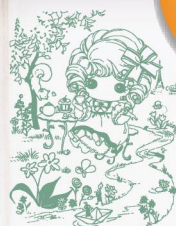
擁抱春天 楓木印章套組

一套5顆

收錄micia藝術型版的多功能手作教學，千萬不要錯過！



vous venez me



K071



F326



I199



1200



K072



擁抱春天 楓木印章套組

一套5顆

新品上市!

美日企業有限公司 Micia International Inc.
248 台灣新北市新莊區五權一路3號7樓之4(總公司)
統一編號：80693659 電話：(02)2298-0292

服務據點：
北區：京站時尚廣場B1 Q小路商店街 服務電話：0925402208
法雅客A9店 服務電話：0938402208、美麗華4F 服務電話：0938407708
中區：臺中廣三SOG08F 服務電話：0938059820、新光三越11F 服務電話：0981302988
南區：高雄大統百貨8F 服務電話：0938059821

New Arrival
藝術型版
特輯
醬玩



華麗感. 完整度 瞬間升級喔! UP!

藝術型版

型染 技法



準備工具

藝術型版/空白吸水杯墊/型染刷筆數支/
小印台/紙膠帶/刀模片8880005/薄的小紙張



祥龍中國風吸水杯墊

藝術型版EST-S5



Step1

先將藝術型板固定在杯墊的中心，周圍用紙膠帶黏貼避免型染刷色時沾染到印台油墨。



Step2

用小刷筆沾印台顏色刷色(建議一個顏色用一支刷筆，以維持印台的原色)可將小紙片撕成各種形狀用遮蔽不想刷到顏色的地方。



Step3

要換顏色刷色時，請先將藝術型版表面用衛生紙輕輕擦拭乾淨，以避免和下一個顏色互相暈染。



Step4

很多有造型的物品都可以成為型染刷色的圖樣，只要運用巧思就可以刷出各種美麗的圖樣囉!(小技巧:在刷一些較細微的小地方時，可用紙膠帶將刷筆纏成扁扁的形狀呦!)

預購新品上市

生日祝福字章 楓木印章套組

一套7顆



I201



F328



I202



F329



F330



B237



G195

1



2



1

印章 I201 F328 H170 MMS13
印台 DYE-04 PAD22
刀模 8880005 6610012
其他 黑色凸粉 金色凸粉

2

印章 F329 G195 B237 K046 MMS13
印台 PAD22 PAD02 PAD03 PAD16 DYE-04
刀模 8880010 4700010
其他 黑色凸粉



活動快訊!

“卡”好禮



即日起至3月底

凡於micia全省專櫃拍照上傳臉書並打卡

即可抽消費滿額禮!

消費滿1000元抽一次，

2000元二次...抽獎次數無上限!

每櫃數量有限送完為止，

親愛的粉絲們動作要快喲!



消費滿額禮

啾咪甜心過生日

印章F327 G194 F329

印台 FP22 PAD22

刀模 810001-3

其他 黑色凸粉



▲啾咪甜心(F327)

開幕慶 PChome 網路商店開張

micia美日手藝館終於在
PChome網路商店開張嘍~

更多優惠方案、更方便的購物方式

都在PChome網路商店

各位熱愛手作的朋友們快來瞧瞧吧!



<http://www.pcstore.com.tw/hobbymall/>



圓仔印章

即將上市



藝術型版

拓印浮雕 技法



Step1

在型版的背面均勻拍上喜歡的印台油墨



Step2

將拍上油墨的那面朝下小心的放在紙上。(放定位後請勿再移動或滑動喔！)



Step3

放入紙藝機內壓凸，完成後油墨顏色就會拓印在紙上，超具質感的拓印浮雕效果就完成囉！

浮雕效果升級 小技巧

若希望浮雕效果能更加明顯，可利用塑膠袋或衛生紙這類較柔軟又輕薄的片狀物體來做擠凸時的厚度調整。(放置順序如右圖)



- 白色基本A版
- 塑膠袋或衛生紙
- 藝術型版
- 紙
- 黑色軟墊片
- 黑色浮雕版B

完整度閃亮升級 小技巧



Step1

想讓作品Bling~Bling閃亮有型嗎！可在拓印浮雕效果完成後灑上混合好的透明凸粉+五彩珍珠粉



Step2

多餘的粉末可回收再使用



Step3

用熱風槍加熱至粉末均勻熔解就OK囉！



Step4

燙凸完成後，可將型版再蓋回圖案上，做局部型染刷色，效果更繽紛！



喜洋洋生日卡

印章CPM-078
藝術型版EST-S8/EST-XL1

拓印浮雕技法作品 財源滾滾

印章J030/E247
藝術型版EST-12
刀模1800001

型染技法作品 馬到成功

印章CPM-026
藝術型版EST-S7/EST-XL1

