

2013.NO.9
雙月刊

版權所有，翻印必究
雙月刊數量有限，送完為止
索取方式請洽美日各門市專櫃
※需出示美日會員卡

CRAFTS micia

快親手做卡片把祝福送給親朋好友吧~*

特別收錄



實用手做紅包袋

親手作紅包袋 祝福加倍



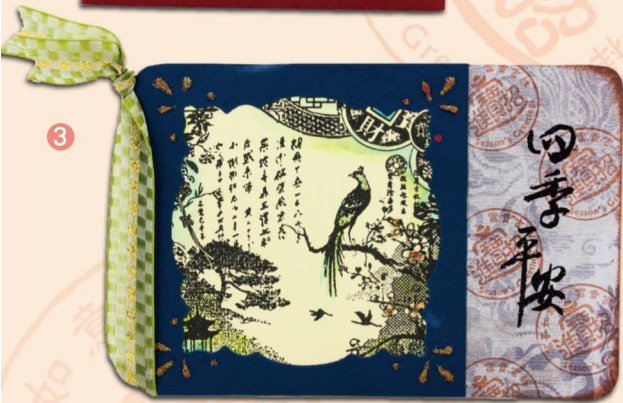
美日企業有限公司 Micia International Inc.
248 台灣新北市新莊區五權一路3號7樓之4(總公司)
統一編號：80693659 電話：(02)2298-0292

服務據點：
北區：京站時尚廣場B1 Q小路商店街、法雅客A9店
中區：臺中廣三SOGO 8F、新光三越11F
南區：左營環球 4F

HAPPY 快樂 NEW YEAR 過年 馬年



▲ 平安格格(一組3顆)



▼ 平安格格(一組4顆)



1 印章 I197 G193 MPG-02 E188
印台 FP-22 PAD01 PAD07 PAD22 PAD04

2 印章 I198 G171 B233 E236
印台 FP-22 PAD01 PAD18 PAD22
刀模 8890002 6670015

3 印章 M049 E247 F246
印台 FP-22 PAD02
刀模 8880002

4 印章 E247 F235 E208 E189
印台 FP-22 PAD22 浮水印台

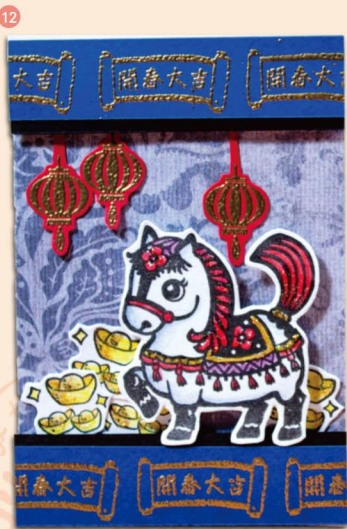
5 印章 M050 I198 刀模 8880011
印台 FP-22 PAD22

6 印章 F325 CPM-086
12生肖賀新年
印台 FP-22 PAD01 PAD22

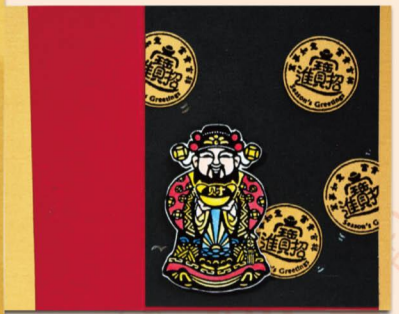
7 印章 I197 G193 M049
印台 DYE-03

8 印章 B233 B235
印台 PAD22 PAD04

9 印章 B235 B225 H196
印台 FP-22 PAD01 PAD22 浮水印台



富貴財神(L051)



10 印章 F135 12生肖賀新年 CPM68
印台 FP-22 浮水印台
刀模 6670029

12 印章 F325 B236 B234 B232
印台 FP-22 浮水印台

14 印章 H196 B236 L051
印台 PAD01 PAD22 PAD03 PAD11
浮水印台
刀模 6680002 8880002

16 印章 CPM-097
印台 PAD01 PAD22 PAD20
刀模 2100004-12

11 印章 L046 B234 E206 E209 F309
印台 PAD01 PAD22 PAD03 PAD11
刀模 8880007 6670001

13 印章 J030 E247 L051
印台 PAD22 PAD01 浮水印台

15 印章 L051 E236
印台 PAD22 浮水印台
刀模 4800007

17 印章 CPM-097
材料:陶磁吸水杯墊

DIY手作教室 Part1

我也會做
裝置藝術!



使用材料: 熱風槍、浮水印台、金色凸粉、兩腳釘、小印台(PAD22)、印章(E247、F324)、刀模(6610012、6670025)

可愛元寶a
簡易製作過程:

1.先軋一個大圓和一個小圓

2.將大圓對折·中間割開

3.把小圓塞進隙縫並黏好

4.把尖尖的兩端剪成圓弧型

5.最後剪出底座
這樣才不會滾來滾去嘍!

多層次a
浮雕花製作過程:

1.先軋一朵大花和一朵小花

2.用筆桿將花瓣往外捲彎

3.在花朵中間割一個小洞

4.用兩腳釘固定起來就完成嘍!

DIY手作教室 Part2

讓我們一起
裝飾紅包袋!

使用材料:

熱風槍、浮水印台
白色凸粉、透明凸粉
小印台(PAD18)
印章(M041、J030)

步驟1.準備喜歡的紅包袋

步驟2.蓋上拍了
浮水印印台的印章
(J030)

步驟3.灑上白色凸粉
用熱風槍加熱

步驟4.蓋上拍了
小印台的印章(M041)

步驟5.灑上透明凸粉
用熱風槍加熱



就完成嘍!

貼小叮嚀



※如果印章重疊蓋印又燙凸的話
凸粉在加熱的時候會融在一起
所以記得在蓋的時候要避開哦!

※選小印台的時候要注意
不要選到顏色太淡的哦
不然就會看不到圖案了!

三合一凸粉
(兩層透明凸粉
一層五彩珍珠粉)



3 在透明凸粉裡加一點
五彩珍珠粉 就會有
Bling Bling 的繽紛效果哦!

刀模:
(1400034)



刀模:
(8100004)



使用材料:

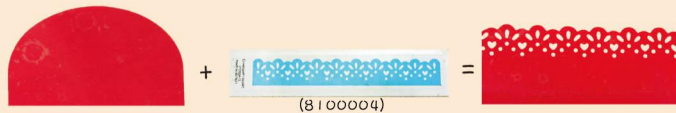
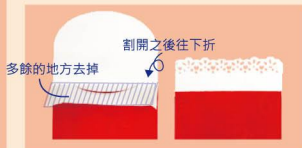
熱風槍、浮水印台
黑色凸粉、小印台(PAD22)
印章(CPM097、F310、E247)
刀模(1400034、8100004)



貼小叮嚀



※軋完刀模後封口會變短
所以要把側邊割開
再把多餘的地方去掉
讓封口有足夠的長度軋刀模



不同刀模片可以軋出不同的效果!
建議大家多多試試看·找出自己最喜歡的造型嘍